



SVÍTIDLA

pro vaši obec

www.jipol.cz | www.niteko.cz | www.lorelux.eu

dekorativní | komunikační svítidla | světlomety
kompletní příslušenství | výložníky a stožáry
poradenství, výpočty a vizualizace





SVÍTIDLA pro vaši obec

JIPOL s.r.o., Litvínovická 1478, České Budějovice 370 01 | telefon: +420 725 480 780,
+420 606 712 159 | e-mail: info@jipol.cz | www.jipol.cz | www.niteko.cz | www.lorelux.eu

Obsah

- Guida
- Icona
- Perfecta
- Venere - parkové / Venere mini a Venere F
- Venere - designové (Venere S, T, P)
- Zenith
- Nettuno
- Technologie LORELUX
- Vieste
- Moravia
- Catullo
- Olimpia
- Modi
- Levita
- Cloche

BUG RATING

Komunikace / chodníky / obytné zóny / parkoviště

Co je to BUG RATING

BUG rating (Backlight-Uplight-Glare rating) je oficiální systém vyvinutý Illuminating Engineering Society (IES) a International Dark-Sky Association (IDA), který hodnotí kvalitu venkovních svítidel podle tří kritérií:

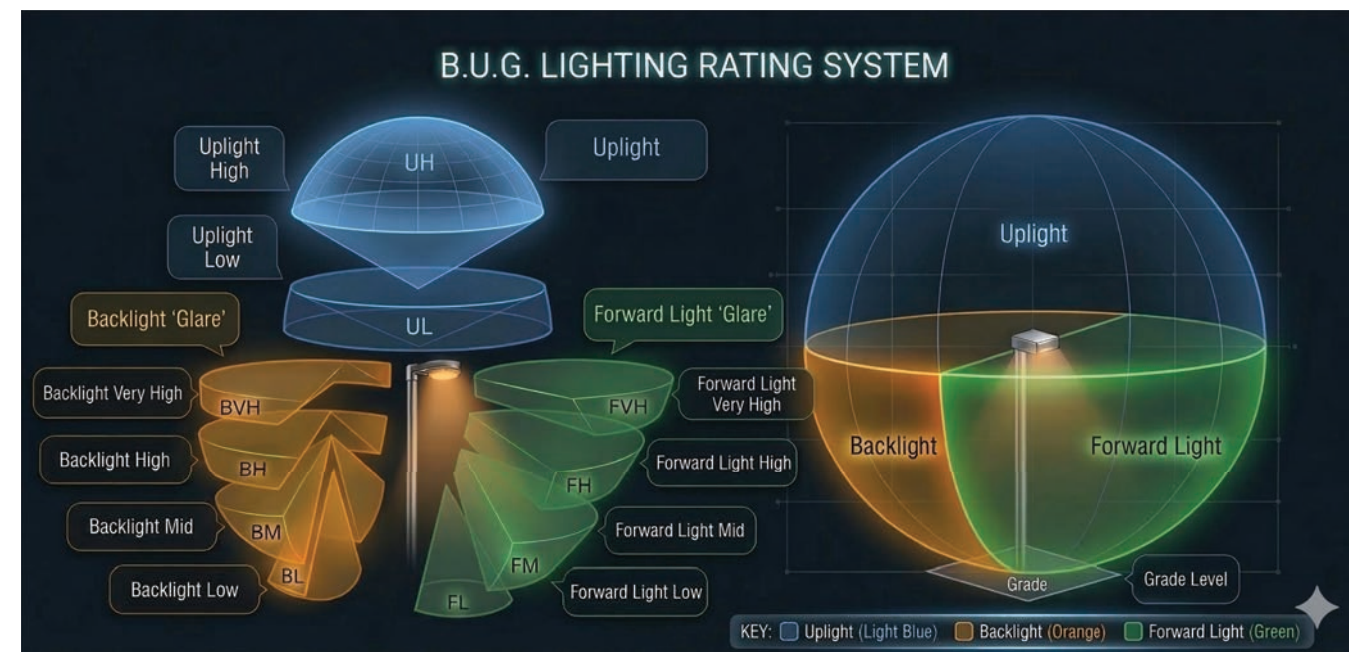
- **Backlight (B)** – světlo vyzařované dozadu - za svítidlo
- **Uplight (U)** – světlo směřující vzhůru - nad svítidlo
- **Glare (G)** – oslnění a přímé světlo do očí pozorovatele

Nižší BUG rating znamená méně světelného znečištění, lepší viditelnost oblohy a ochranu prostředí. Jedná se tedy o označení kvality a odpovědnosti vůči životnímu prostředí.

Svítidla, která splňují přísné standardy BUG ratingu a další kritéria, mohou získat certifikaci „Dark Sky Approved“ od IDA (International Dark-Sky Association).

BUG RATING

Komunikace / chodníky / obytné zóny / parkoviště



ULTRA LOW BLUE – 500

Komunikace / chodníky / obytné zóny / parkoviště

DEFINICE U500

U500 označuje podíl modré složky světla v rozmezí vlnových délek 380-500 nanometrů. Jednoduše řečeno: čím nižší hodnota U500, tím méně modré složky osvětlení vyzařuje.

Vysoký podíl modré složky v nočních hodinách může negativně ovlivňovat cirkadiální rytmus člověka, narušovat přirozené chování zvířat a zhoršovat viditelnost nočního nebe. Snižování U500 je proto klíčem k odpovědnému veřejnému osvětlení.

OZNAČENÍ ULTRA LOW BLUE

Všechna naše svítidla lze připravit v různých teplotách chromatičnosti dle požadavků lokalit a přání zákazníků:

- **3000K:** do 15% modré složky
- **2700K:** do 11% modré složky
- **2200K:** do 7% modré složky – Low Blue
- **1850K:** do 2% modré složky – Ultra Low Blue

ULTRA LOW BLUE – 500

Komunikace / chodníky / obytné zóny / parkoviště



Označení (ULTRA) LOW BLUE indikuje, že jsme pro danou lokalitu zvolili nejteplejší možnou teplotu chromatičnosti podle přání zákazníka. Dosahujeme přitom vysoké efektivity přeměny elektrické energie na světlo a minimalizujeme podíl vyzářené modré složky. Tím chráníme zdraví lidí, šetříme přírodní prostředí a snižujeme provozní náklady.

Svítlidlo GUIDA - XS / S / M

Komunikace / chodníky / obytné zóny / parkoviště

Provedení:

- těleso z hliníkového odlitku
- tvrzené krycí sklo
- práškové lakování

Design:

- nadčasový vzhled
- oválný, oblý tvar
- jednotný design, 3 velikosti

Základní technické detaily:

- výkon 10 - 150 W
- přes 20 typů komunikační optiky
- 1800 / 2200 / 2700 / 3000 K
- přes 10 typů přechodových optik
- 4000 / 5000 / 5700 K
- vysoká míra individualizace

Certifikace:

- ENEC +
- RoHS
- CE
- VOC free
- EOS free



GUIDA XS



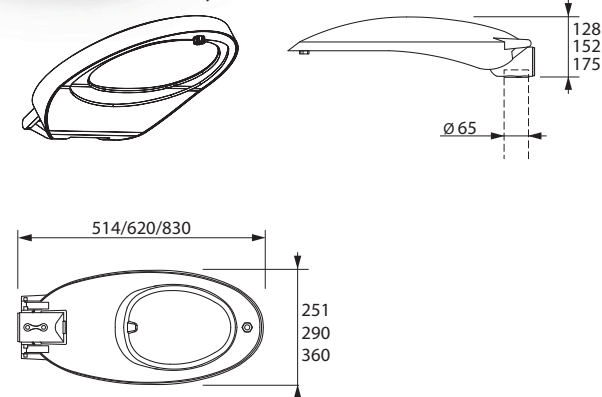
GUIDA S



GUIDA M



Schéma, rozměry:



Svítlidlo ICONA PRO - S / M / L / XL

Komunikace / chodníky / obytné zóny / parkoviště



Provedení:

- těleso z hliníkového odlitku
- tvrzené krycí sklo
- práškové lakování

Design:

- nadčasový vzhled
- plochý, obdélníkový tvar
- jednotný design, 4 velikosti

Základní technické detaily:

- výkon 10 - 200 W
- přes 20 typů komunikační optiky
- 1800 / 2200 / 2700 / 3000 K
- přes 10 typů přechodových optik
- 4000 / 5000 / 5700 K
- vysoká míra individualizace

Certifikace:

- ENEC
- RoHS
- CE
- VOC free
- EOS free



Svítidlo **VENERE** / **VENERE mini**

Parky / pěší zóny / obytné zóny / parkoviště



Provedení:

- těleso z hliníkového odlitku
- tvrzené krycí sklo
- práškové lakování

Design:

- nadčasový vzhled
- oválný, oblý tvar
- jednotný design, 2 velikosti
- parkové provedení

Základní technické detaily:

- výkon 10 - 150 W
- přes 20 typů komunikační optiky
- 1800 / 2200 / 2700 / 3000 K
- přes 10 typů přechodových optik
- 4000 / 5000 / 5700 K
- vysoká míra individualizace

Certifikace:

- ENEC
- RoHS
- CE
- VOC free
- EOS free



VENERE



VENERE mini



Svítlidlo **VENERE** - designové

Parky / pěší zóny / obytné zóny / parkoviště



Provedení:

- těleso z hliníkového odlitku
- tvrzené krycí sklo
- práškové lakování

Design:

- nadčasový vzhled
- oválný, oblý tvar
- jednotný design
- závěsné provedení
- výložníkové provedení

Základní technické detaily:

- výkon 10 - 150 W
- přes 20 typů komunikační optiky
- 1800 / 2200 / 2700 / 3000 K
- přes 10 typů přechodových optik
- 4000 / 5000 / 5700 K
- vysoká míra individualizace

Certifikace:

- ENEC
- RoHS
- CE
- VOC free
- EOS free



Svítlidlo ZENITH - historizující

Parky / pěší zóny / obytné zóny / parkoviště



Provedení:

- těleso z hliníkového odlitku
- tvrzené krycí sklo
- práškové lakování

Design:

- historizující svítlidlo
- parkové provedení
- závěsné provedení

Základní technické detaily:

- výkon 10 - 70 W
- přes 20 typů komunikační optiky
- 1800 / 2200 / 2700 / 3000 K
- vysoká míra individualizace

Certifikace:

- RoHS
- CE
- VOC free
- EOS free



Svítlidlo **NETTUNO - S / M / L**

Hřiště / parkoviště / tunely / plochy průmyslových areálů,...



Provedení:

- těleso z hliníkového odlitku
- tvrzené krycí sklo
- práškové lakování

Design:

- plochý světlomet
- obdélníkový tvar
- jednotný design, 3 velikosti

Základní technické detaily:

- výkon 50 - 550 W
- vysoký počet typů i druhů optik
- 2200 - 5700K
- vysoká míra individualizace

Certifikace:

- RoHS
- CE
- VOC free
- EOS free



Technologie LORELUX®

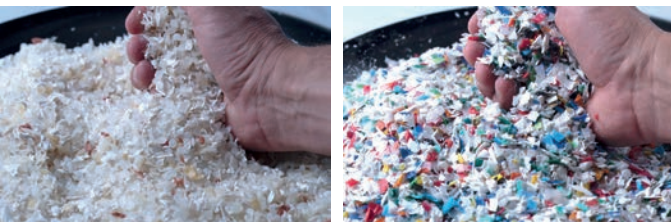
Po několika letech vlastního vývoje a testování Vám společnost NITEKO, ve spolupráci s CETMA v Brindisi (Evropské výzkumné centrum pro design a materiály), představuje zcela novou řadu závěsných designových svítidel LORELUX®, vyrobených z unikátního, odolného, lehkého a ekologicky udržitelného materiálu.

Tato nová svítidla jsou vyrobena z rotačně lisovaného **BIO-polyetylen**u (získaného z cukrové třtiny) nebo recyklovaného homogenního plastového **mořského a nebo výrobního odpadu**. To zaručuje, že jsou svítidla vždy zcela recyklovatelná.

Použití druhotné suroviny k výrobě korpusu svítidla zaručí maximální využití dostupných plastových odpadů, které jsou všude kolem nás, čímž **zdůrazňujeme koncept udržitelnosti**.

Rotační lisování je ekologická výrobní technika, vhodná pro výrobu dutých monomateriálových produktů **libovolných tvarů bez nutnosti svařování**. Toto všechno umožňuje projektantům a designérům vyjádřit svou kreativitu v oblasti veřejného osvětlení. S estetikou také souvisí schopnost takto vyrobeného svítidla propouštět radiové signály. Komunikátory SmartCity tak lze uložit do jeho útrob.

Nechte si vyrobit své vlastní svítidlo unikátního designu!



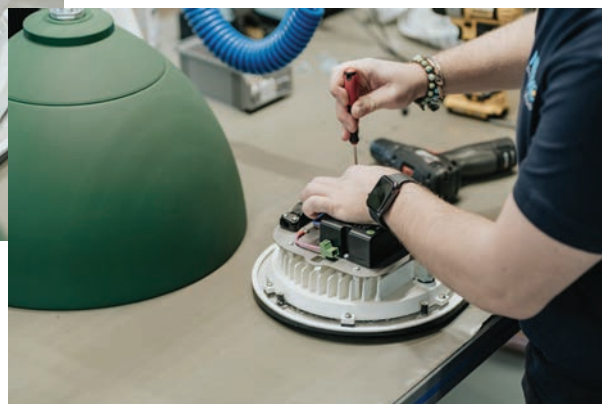
Technologie LORELUX®

Jelikož bereme naši práci zcela vážně, každý typ svítidla projde pečlivým a zdoluhavým testováním a zkušebnami, než je uveden na trh.

Veškeré světelné charakteristiky našich svítidel, jsou měřeny ve světelné laboratoři goniometrem a průběžně aktualizovány. Máte tak jistotu, že pracujeme vždy s přesnými daty a svítidla jsou vybavena jen nejnovějšími a nejefektivnějšími komponenty, které jsou v daný moment na trhu.

Před finálním zabalením a odesláním jsou všechna svítidla vyzkoušena, zda správně fungují.

Díky všem těmto vnitřním postupům se pyšníme extrémně nízkou chybivostí a poruchovostí našich výrobků, což nám dovoluje poskytovat městům a obcím delší záruční doby, než konkurenční výrobci svítidel veřejného osvětlení.



LORELUX

Svítidlo VIESTE



LORELUX

Náměstí / komunikace / parky / parkoviště / obytné zóny



Provedení:

- technologie rotačního lisování

Materiál:

- recyklát z plastového odpadu
- až 98% recyklovaného materiálu
- plně recyklovatelné
- technologie rotačního lisování

Design:

- nadčasový vzhled
- oválný, oblý tvar
- závěsné provedení na výložník dle vlastního návrhu
- vysoká míra individualizace

Základní technické detaily:

- výkon 10 - 70 W
- přes 20 typů komunikační optiky
- 1800 / 2200 / 2700 / 3000 K
- přes 10 typů přechodových optik
- 4000 / 5000 / 5700 K

Certifikace:

ENEC, RoHS, VOC free, EOS free



Svítlidlo **VIESTE** - barevné varianty



F-BLK



F-GRY



F-GRN



F-BLU



F-BRW



R-BLK



R-WHT



RM-01



RM-02



RAL-XX

Vieste / černé



Vieste / dvoubarevné příplatkové lakování



Vieste / mramorované - recyklovaný materiál



Vieste / bílohnědé - recyklovaný materiál



Vieste / barevné - recyklovaný materiál



Svítidlo MORAVIA



LORELUX

Náměstí / komunikace / parky / parkoviště / obytné zóny



Provedení:

- technologie rotačního lisování

Materiál:

- recyklát z plastového odpadu
- až 98% recyklovaného materiálu
- plně recyklovatelné
- technologie rotačního lisování

Design:

- klasický, přitom moderní vzhled
- oválný zaoblený tvar
- závěsné provedení na výložník dle vlastního návrhu
- vysoká míra individualizace
- barevné varianty viz str. 26-27

Základní technické detaily:

- výkon 10 - 70 W
- přes 20 typů komunikační optiky
- 1800 / 2200 / 2700 / 3000 K
- přes 10 typů přechodových optik
- 4000 / 5000 / 5700 K

Certifikace:

ENEC, RoHS, VOC free, EOS free



Svítlidlo CATULLO



LORELUX

Náměstí / komunikace / parky / parkoviště / obytné zóny



Provedení:

- technologie rotačního lisování

Materiál:

- recyklát z plastového odpadu
- až 98% recyklovaného materiálu
- plně recyklovatelné
- technologie rotačního lisování

Design:

- nadčasový moderní vzhled
- kónický tvar svítidla
- závěsné provedení na výložník dle vlastního návrhu
- vysoká míra individualizace
- barevné varianty viz str. 26-27

Základní technické detaily:

- výkon 10 - 70 W
- přes 20 typů komunikační optiky
- 1800 / 2200 / 2700 / 3000 K
- přes 10 typů přechodových optik
- 4000 / 5000 / 5700 K

Certifikace:

ENEC, RoHS, VOC free, EOS free



Svítidlo OLIMPIA



LORELUX

Náměstí / komunikace / parky / parkoviště / obytné zóny



Provedení:

- technologie rotačního lisování

Materiál:

- recyklát z plastového odpadu
- až 98% recyklovaného materiálu
- plně recyklovatelné
- technologie rotačního lisování

Design:

- nadčasový moderní vzhled
- kónický tvar svítidla
- závěsné provedení na výložník dle vlastního návrhu
- vysoká míra individualizace
- barevné varianty viz str. 26-27

Základní technické detaily:

- výkon 10 - 70 W
- přes 20 typů komunikační optiky
- 1800 / 2200 / 2700 / 3000 K
- přes 10 typů přechodových optik
- 4000 / 5000 / 5700 K

Certifikace:

ENEC, RoHS, VOC free, EOS free



Svítidlo MODI



Náměstí / komunikace / parky / parkoviště / obytné zóny

Provedení:

- technologie rotačního lisování

Materiál:

- recyklát z plastového odpadu
- až 98% recyklovaného materiálu
- plně recyklovatelné
- technologie rotačního lisování

Design:

- organický tvar odkazující na kapky deště
- závěsné provedení na výložník
- vysoká míra individualizace
- barevné varianty viz str. 26-27

Základní technické detaily:

- výkon 10 - 70 W
- přes 20 typů komunikační optiky
- 1800 / 2200 / 2700 / 3000 K
- přes 10 typů přechodových optik
- 4000 / 5000 / 5700 K

Certifikace:

ENEC, RoHS, VOC free, EOS free



Svítlidlo LEVITA



Náměstí / komunikace / parky / parkoviště / obytné zóny

Provedení:

- technologie rotačního lisování

Materiál:

- recyklát z plastového odpadu
- až 98% recyklovaného materiálu
- plně recyklovatelné
- technologie rotačního lisování

Design:

- oválný a oblý tvar
- parkové svítlidlo na dřík stožáru
- závěsné svítlidlo na designový výložník
- závěsné svítlidlo na převěsové lano
- vysoká míra individualizace
- barevné varianty viz str. 26-27

Základní technické detaily:

- výkon 10 - 70 W
- přes 20 typů komunikační optiky
- 1800 / 2200 / 2700 / 3000 K
- přes 10 typů přechodových optik
- 4000 / 5000 / 5700 K

Certifikace:

ENEC, RoHS, VOC free, EOS free



Svítidlo CLOCHE



LORELUX

Náměstí / komunikace / parky / parkoviště / obytné zóny

Provedení:

- technologie rotačního lisování

Materiál:

- recyklát z plastového odpadu
- až 98% recyklovaného materiálu
- plně recyklovatelné
- technologie rotačního lisování

Design:

- oválný a oblý tvar
- originální upevnění na fasádu objektu
- originální instalace na bok stožáru
- vysoká míra individualizace
- barevné varianty viz str. 26-27

Základní technické detaily:

- výkon 10 - 70 W
- přes 20 typů komunikační optiky
- 1800 / 2200 / 2700 / 3000 K
- přes 10 typů přechodových optik
- 4000 / 5000 / 5700 K

Certifikace:

ENEC, RoHS, VOC free, EOS free



Svítidlo CLOCHE Bollard



Náměstí / komunikace / parky / parkoviště / obytné zóny



Provedení:

- technologie rotačního lisování

Materiál:

- recyklát z plastového odpadu
- až 98% recyklovaného materiálu
- plně recyklovatelné
- technologie rotačního lisování

Design:

- oválný a oblý tvar
- originální upevnění na fasádu objektu
- originální instalace na bok stožáru
- vysoká míra individualizace
- barevné varianty viz str. 26-27

Základní technické detaily:

- výkon do 12 W
- přes 20 typů komunikační optiky
- 1800 / 2200 / 2700 / 3000 K
- přes 10 typů přechodových optik



Reference VIESTE

Město kladruby



Reference VIESTE

Město Lázně Bělohrad



Reference LEVITA

Město Plzeň



Reference MORAVIA

Město Locket



Reference MORAVIA

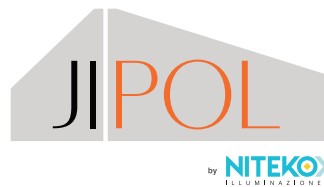
Město Plzeň, Veselí nad Lužnicí



Reference CATULLO

Město Sirmione (IT),





LORELUX

Autorizovaný prodejce svítidel

dekorativní | komunikační svítidla | světlomety
kompletní příslušenství | výložníky a stožáry
poradenství, výpočty a vizualizace

www.jipol.cz | www.niteko.cz | www.lorelux.eu